



**Bobcat**<sup>®</sup>

*One Tough Animal.*

# CHARIOTS ÉLÉVATEURS DIESEL

Série 9, pneumatiques, capacité 4,0 à 5,5 tonnes

🌐 EMEA



# ONE TOUGH ANIM

---

## ► NOTRE MISSION

Nous aidons les opérateurs à en faire plus, même dans les conditions les plus difficiles et les situations les plus complexes. Là où nos clients expriment un besoin, nous leur fournissons les moyens.

# PRÉSENTATION



## ► L'HISTOIRE DE BOBCAT

En 1958, la société Melroe Manufacturing Company présente une chargeuse frontale compacte qui évolue rapidement pour devenir le modèle M400, la première véritable chargeuse compacte sur pneus au monde. La société adopte bientôt le nom de marque « Bobcat » aujourd'hui célèbre dans le monde entier et dont le succès a participé à l'évolution du secteur des machines de chantier compactes.

## ► DES ANNÉES D'EXPÉRIENCE

En 2021, Bobcat acquiert Doosan Industrial Vehicle, élargissant ainsi ses capacités pour fournir aux clients des solutions professionnelles complètes. Les compétences de Doosan dans le domaine des machines de manutention, qui remontent à son premier chariot élévateur sorti en 1968, lui ont permis d'établir sa présence au niveau international, avec 400 concessionnaires dans 93 pays.



## ► BOBCAT AUJOURD'HUI

Aujourd'hui, avec un catalogue diversifié qui inclut chariots élévateurs et machines de manutention, Bobcat est capable de répondre à tous les besoins intralogistiques, depuis le chargement de conteneurs d'expédition jusqu'à l'optimisation des opérations en entrepôts. Produites dans l'usine sud-coréenne de l'entreprise, les machines de manutention Bobcat offrent la précision et la durabilité attendues par les clients.



# HAL



# ROBUSTESSE, AGILITÉ ET SÉCURITÉ

## ► CONÇUS POUR LA PRODUCTIVITÉ

Les chariots élévateurs D45SC-9 de Bobcat se distinguent par un moteur puissant, des commandes intuitives, un grand confort d'utilisation et une myriade de fonctions de sécurité dernier cri. Nos chariots sont robustes, pour combiner productivité et maîtrise financière grâce à de faibles coûts d'exploitation.

Cabine flottante équipée de fonctions supplémentaires pour un maximum de confort

Entretien simple et rapide, car les panneaux se déposent sans outillage et le capot s'ouvre à 70 degrés

Excellente visibilité à travers le mât, pour davantage d'efficacité et de sécurité sur les chantiers  
**P. 8**

Châssis et mât durables, pour transporter des charges en toute sécurité



Freins à disques refroidis à l'huile pour une productivité maximale  
**P. 7**

Commandes du bout des doigts en option, pour plus de confort et moins de fatigue



## ► PUISSANCE ET EFFICACITÉ

Gagnez en productivité chaque jour grâce au moteur hautes performances qui fournit jusqu'à 55 kW de puissance à 2 300 tr/min. Votre productivité profite aussi d'une haute vitesse de translation. **P. 6-7**



## ► CONFORTABLE TOUT AU LONG DE LA JOURNÉE

Profitez du confort d'une cabine spacieuse qui prévoit beaucoup de place au niveau des jambes et de la tête de l'opérateur, installé dans un large siège Sears & Grammer et disposant de série de nombreuses fonctions pratiques. **P. 8-9**



Meilleure visibilité par le toit  
**P. 8**

Amélioration du circuit de refroidissement pour optimiser les performances dans les conditions éprouvantes

Capot de contrepois à dépose facile pour contrôler le radiateur sans problème

Le marchepied antidérapant augmente la sécurité quand vous montez dans la machine ou que vous en descendez

3 modes multicouples (Eco, Standard et High) pour mieux s'adapter aux besoins de l'opérateur  
**P. 7**

Connecteur IP65 qui protège les composants électroniques et prolongent leur durée de service



### ► LA SÉCURITÉ D'ABORD

Protégez votre machine, vos opérateurs et les marchandises que vous déplacez en profitant de l'excellente visibilité panoramique, du dispositif de verrouillage marche arrière et de tout un éventail de fonctions de sécurité fournies de série. **P. 10-11**



### ► ROBUSTESSE ET FIABILITÉ

Profitez d'une synergie de puissance, de performances et de fonctionnalités, notamment grâce à un connecteur IP65, à des freins à disques refroidis à l'huile et à un meilleur refroidissement. **P. 12-13**







# UNE PRODUCTIVITÉ REMARQUABLE



## ► AMÉLIORATION DE LA PRODUCTIVITÉ

Les chariots élévateurs de série 9 Bobcat éclipsent leurs concurrents par leurs vitesses de translation exceptionnelles, leur force de traction et leur aptitude en pente, qui se traduisent par des opérations efficaces et rapides.

## ► ADAPTATION DES PERFORMANCES

Vous pouvez adapter les performances à vos besoins spécifiques grâce à 3 modes de couple : le mode Eco optimise le rendement énergétique, le mode Standard convient aux tâches types et le mode High muscle les capacités du chariot pour les opérations intensives.



## ► COMMANDES HYDRAULIQUES

Découvrez la commodité des commandes hydrauliques pour le levage et le cavage, pour manipuler toutes les charges avec efficacité et précision.

## ► FREINS À DISQUES REFROIDIS À L'HUILE

Les freins à disques refroidis à l'huile assurent un meilleur freinage et des cycles plus rapides, pour vous aider à travailler en toute confiance. Vous gagnez ainsi en rapidité et en productivité globale.

# CONFORT ET COMMANDES



## ▶ EXCELLENTE VISIBILITÉ

L'opérateur bénéficie d'une meilleure visibilité dans toutes les positions de travail, grâce à un plus grand espace entre les montants du mât, au repositionnement des flexibles hydrauliques et à une protection en hauteur de type barre plate.

## ▶ SIÈGE SUSPENDU DELUXE

Le siège suspendu Deluxe donne la priorité au confort de l'opérateur, avec des commandes par levier et du bout des doigts. Il dispose de nombreux réglages, dont l'inclinaison du dossier et la résistance en fonction du poids de l'opérateur.



## ▶ POSTE DE CONDUITE SPACIEUX

Grâce au grand espace prévu pour les jambes dans la cabine, à la colonne de direction réglable et aux pédales ergonomiques, l'opérateur peut facilement monter dans le chariot et en descendre.

## ▶ COMMANDES DU BOUT DES DOIGTS

Les commandes du bout des doigts conviennent parfaitement aux longues journées de travail, pour combiner efficacité, précision et confort.

## ▶ ESPACE DE RANGEMENT



L'opérateur, qui bénéficie d'un port USB de série et de fonctions en option – comme un porte-gobelet, un porte-documents ou l'éclairage dans la cabine –, peut travailler plus facilement.

## ▶ PLUS D'ESPACE AU NIVEAU DE LA TÊTE



Le positionnement plus bas de la plaque de plancher dégage 26 mm pour la partie supérieure du corps de l'opérateur, avec plus d'espace au niveau de la tête.

## ▶ ÉCRAN COULEUR AVEC CAMÉRA DE REcul



L'écran de 5 pouces de série (7 pouces en option) se veut à la fois lumineux, net et très visible en extérieur, pour tenir l'opérateur informé de l'état de la machine.





# PRIORITÉ À LA SÉCURITÉ

## ► UNE PROTECTION AVANCÉE POUR VOUS ET VOTRE ENVIRONNEMENT

La sécurité est dans l'ADN des chariots élévateurs Bobcat. Dotés d'une multitude de fonctions qui assurent la protection des personnes, du chantier et de la machine, nos chariots vous aident à travailler en toute sérénité, jour après jour.

### ► DÉTECTEUR ARRIÈRE

Le détecteur arrière alerte l'opérateur de la présence d'obstacles derrière le véhicule quand vous roulez en marche arrière.



### ► FREIN DE STATIONNEMENT ÉLECTRIQUE (EPB)

Le frein de stationnement s'enclenche automatiquement pour que la machine reste immobile quand l'opérateur se lève de son siège.



### ► BASCULE

Avec l'aide de la bascule intégrée, l'opérateur évite de surcharger son chariot et garde son lieu de travail plus sûr.



### ► COMMANDE DE VITESSE

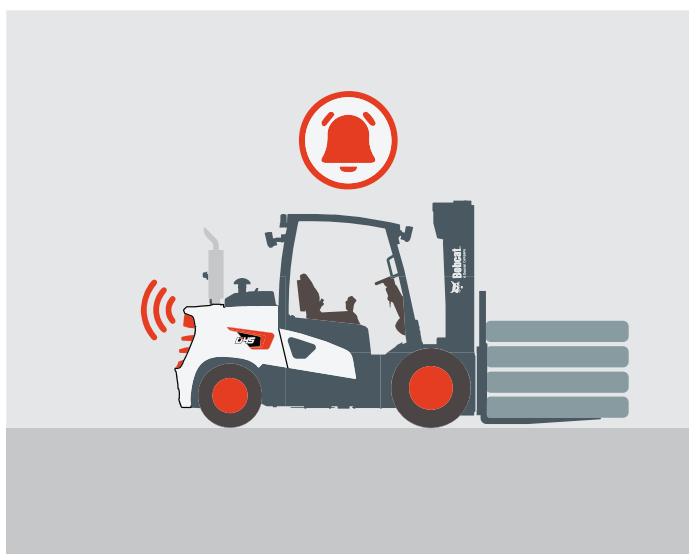
Paramétrer une limite de vitesse empêche le chariot d'aller trop vite. Le réglage de cette limite peut se faire pour les déplacements en marche avant comme en marche arrière.





### ► ALARME DE RECU

L'alarme de recul émet un signal d'avertissement quand l'opérateur roule en marche arrière, pour alerter les personnes qui se trouvent à proximité.



### ► VERROUILLAGE POUR MARCHÉ ARRIÈRE

Grâce au verrouillage pour marche arrière, l'opérateur peut passer de la marche avant à la marche arrière uniquement quand la vitesse de la machine est inférieure à 3 km/h, pour assurer des transitions en douceur.



### ► BARRE DE PRÉHENSION ARRIÈRE AVEC AVERTISSEUR SONORE

La barre de préhension arrière apporte de la stabilité lors des manœuvres en marche arrière et dans les espaces restreints. L'opérateur peut en plus actionner facilement l'avertisseur sonore, en appuyant sur un bouton judicieusement placé sur la barre.



### ► RÉTROVISEUR

Le rétroviseur optimise la visibilité, empêche les accidents en marche arrière et évite les collisions avec des objets ou des personnes.



# CONSTRUITS POUR DURER

## ► LA FIABILITÉ EN HÉRITAGE

La capacité de refroidissement impressionnante, les intervalles d'entretien prolongés et le moteur sans entretien visent à minimiser les coûts de maintenance. Quant au châssis robuste, à l'arbre d'entraînement flottant et aux freins refroidis à l'huile, ils assurent des années de productivité en continu, jour après jour.





# PAS LE TEMPS POUR UNE IMMOBILISATION. RELEVEZ TOUS LES DÉFIS QUI SE PRÉSENTENT, JOUR APRÈS JOUR.

## 2 YEAR WARRANTY

### ► GARANTIE

Bobcat développe chaque machine selon les normes de qualité et de durabilité les plus strictes. Nous pouvons ainsi proposer une garantie standard de 24 mois ou 2 000 heures de fonctionnement (au premier terme atteint).



### ► EXTENSION DE GARANTIE PROTECTION PLUS

Profitez d'une sérénité totale avec l'extension de garantie Protection Plus. Apportant le même niveau de protection que la garantie standard, Protection Plus reflète également les besoins et les attentes spécifiques des clients en offrant le choix en matière de durées et d'heures de fonctionnement annuelles.

### ► RÉSEAU ÉTENDU DE CONCESSIONNAIRES

Vous pouvez compter sur notre réseau de concessionnaires et de partenaires de service, qui sont toujours là pour vous aider.

### ► PIÈCES D'ORIGINE BOBCAT

La qualité des composants livrés à nos concessionnaires garantit que toutes nos machines sont faites pour durer, résister aux pires conditions et fournir des performances fiables.

# PRINCIPALES CARACTÉRISTIQUES TECHNIQUES

DONNÉES TECHNIQUES SELON VDI 2198							
		D50C-9	D55C-9	D40SC-9	D45SC-9	D50SC-9	D55SC-9
Entraînement		Diesel					
Capacité de charge (kg)	Q	5 000	5 500	4 000	4 500	5 000	5 500
Centre de gravité de la charge (mm)	c	600		500			
Distance de charge : du centre de l'arbre d'entraînement à la fourche (mm)	x	570		560			
Empattement (mm)	y	2 115		2 015		2 115	
Poids de service (kg)		6 930	7 300	5 795	6 100	6 530	6 930
Bande de roulement, avant (mm)	b11	1 155 / 1 290		1 140 / 1 290		1 155 / 1 290	
Bande de roulement, arrière (mm)	b12	1 115					
Inclinaison du mât / tablier porte-fourches, vers l'avant / vers l'arrière (°)	α/β	8 / 10					
Hauteur, mât abaissé (mm)	h1	1 985 – 4 045		2 095 – 3 115		1 985 – 3 770	
Levage libre (mm)	h2	165 – 1 820		155 – 2 370		155 – 2 085	
Hauteur maximale de la fourche (mm)	h3	2 750 – 5 925		3 000 – 7 000		3 000 – 6 500	
Hauteur, mât étendu (mm)	h4	4 160 – 7 350		4 260 – 8 275		4 410 – 7 925	
Hauteur de la protection supérieure (mm)	h6	2 230		2 225		2 230	
Hauteur du siège (mm)	h7	1 225		1 220		1 225	
Longueur hors tout (mm)	l1	4 530	4 560	4 160	4 200	4 480	4 530
Longueur jusqu'à l'avant de la fourche (mm)	l2	3 300	3 340	2 995	3 000	3 260	3 300
Largeur hors tout (mm)	b1	1 455		1 370		1 455	
Dimensions de la fourche (mm)		50 × 150 × 1 200		50 × 150 × 1 050		50 × 150 × 1 200	
Largeur du tablier porte-fourches (mm)	m1	1 330		1 250		1 330	
Garde au sol, chargé, sous le mât (mm)	m1	160		150		160	
Garde au sol, centre de l'empattement (mm)	m <sup>2</sup>	205					
Largeur d'allée pour palettes 1 000 × 1 200 (sens de la largeur) (mm)	Ast	4 640	4 670	4 515	4 560	4 610	4 640
Largeur d'allée pour palettes 800 × 1 200 (sens de la largeur) (mm)	Ast	4 840	4 870	4 715	4 760	4 810	4 840
Rayon de braquage extérieur (mm)	Wa	2 870	2 900	2 755	2 800	2 850	2 870
Vitesse de translation, chargé / à vide (km/h)		24 / 26					
Vitesse de levage, chargé / à vide (mm/s)		0,53 / 0,6	0,52 / 0,6	0,56 / 0,6	0,55 / 0,6	0,54 / 0,6	0,53 / 0,6
Vitesse d'abaissement, chargé / à vide (mm/s)		0,45 / 0,5					
Force de traction max. au crochet d'attelage, chargé (kg)		3 754	3 732	3 824	3 762	3 770	3 754
Pente franchissable max., chargé (%)		31,5	29	43	38,5	35	31,5
Frein de service		pied / hyd					
Fabricant du moteur/type		HDI DM03					
Puissance moteur selon la norme DIN ISO1585 (kW)		55,4					
Régime nominal (min <sup>-1</sup> )		2 300					
Couple à 1/min (N•m)		360 à 1 400					
Nombre de cylindres / cylindrée (- / cm <sup>3</sup> )	cm <sup>3</sup>	4 / 3 409					
Consommation de carburant selon le cycle VDI (l/h)		5,2					

Les valeurs dans cette fiche ont été arrondies. Les performances peuvent varier en fonction des conditions d'utilisation.

Les caractéristiques techniques et les produits sont soumis à des améliorations et sont susceptibles d'être modifiés sans préavis.

(1) Les dimensions du mât font référence à une plage allant du mât le plus bas au mât le plus haut avec dossier de charge.

Remarque : les capacités de charge sont basées sur le châssis standard sans déplacement latéral.



# ÉQUIPEMENTS DE SÉRIE ET EN OPTION

## ÉQUIPEMENTS DE SÉRIE ET EN OPTION

### PRODUCTIVITÉ

Direction assistée	✓
Moteur puissant et écoénergétique	✓
Modes multicouples (Eco/Standard/High)	✓
Transmission électronique	✓
Régulateur de passage de vitesse automatique	✓
Remise à niveau de l'inclinaison automatique	•
Pédale unique	•

### ERGONOMIE

Excellente visibilité	✓
Grande barre d'accès au poste de conduite	✓
Marchepied antidérapant	✓
Colonne de direction réglable	✓
Port USB	✓
Bouton sur le volant	✓
Grand rétroviseur	✓
Écran couleur de 5 pouces	✓
Écran couleur de 7 pouces	•
Commande du bout des doigts	•
Badge NFC de démarrage	•
Cabine haute (gain de 100 mm)	•
Barre de préhension arrière avec avertisseur sonore	•
Chauffage et climatisation de la cabine	•
Radio et MP3	•
Siège suspendu haut de gamme	•
Ventilateur de l'opérateur	•
Toit inclinable	•
Porte-gobelet	•
Éclairage intérieur	•

### FACILITÉ D'ENTRETIEN

Filtre à air à deux cartouches et couvercle de protection contre les intempéries	✓
Boîte à fusibles et relais centralisée	✓
Plaque de plancher et capot latéral à ouverture facile	✓
Accès facile aux composants	✓
EasyView (logiciel d'ajustement des paramètres)	✓
Bouchon de remplissage de carburant avec clé	•

## ÉQUIPEMENTS DE SÉRIE ET EN OPTION

### SÉCURITÉ

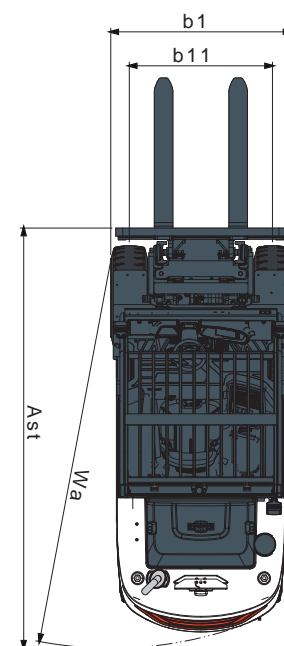
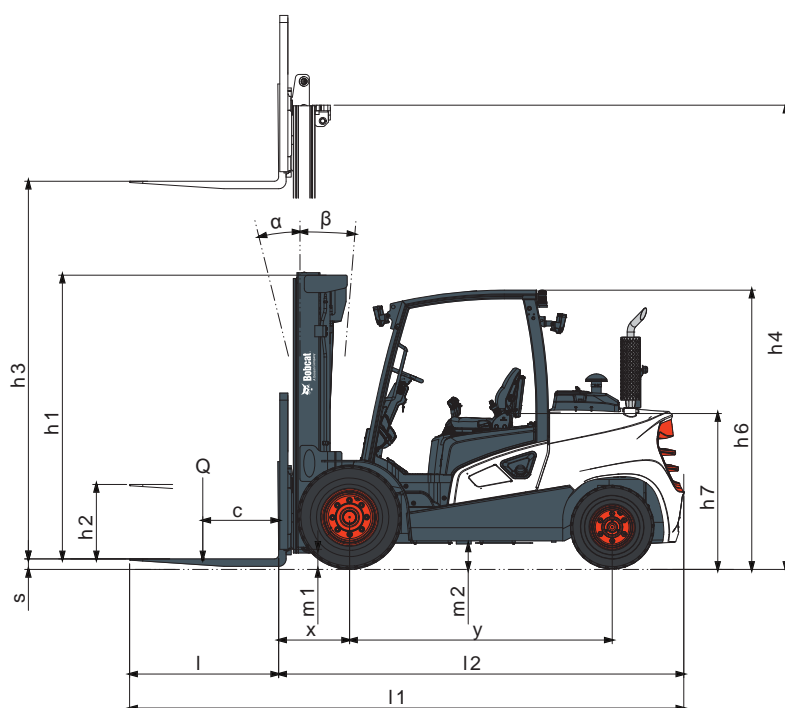
Frein de stationnement électronique	✓
Décélération automatique	✓
Protection en hauteur	✓
Système de détection d'opérateur (OSS)	✓
Commande de vitesse	✓
Verrouillage pour marche arrière	✓
Limitation de la vitesse	✓
Sécurité ceinture	•
Anneaux de levage	•
Sécurité ceinture	•
Feux LED combinés	•
Feu de sécurité à l'arrière	•
Contacteur et témoin d'urgence	•
Alarme de recul	•
Feu de délimitation (rouge, bleu)	•
Rétroviseur panoramique	•
Caméra de recul	•
Protection en hauteur avec capotage	•
Remise à niveau de l'inclinaison automatique	•

### FIABILITÉ

Freins à disques refroidis à l'huile	✓
Excellente capacité de refroidissement	✓
Intervalles d'entretien étendus	✓
Radiateur renforcé	✓
Cache-radiateur sur le contrepoids	✓
Notification d'entretien	✓
Ventilateur grande vitesse	✓
Préfiltre	•
Panneau latéral ventilé	•
Plaque inférieure	•

\*Cette liste se base sur les données d'usine.  
De série ou en option, en fonction du pays.

- = en option
- ✓ = de série
- = non disponible



# POSSIBILITÉS DE FINANCEMENT

## FINANCEMENT SUR 24, 36 OU 48 MOIS\*

Profitez de nos programmes de financement sur 24, 36 ou 48 mois avec possibilité de taux à 0% et améliorez l'état de votre trésorerie. Renseignez-vous auprès de votre concessionnaire afin de connaître les possibilités de financement disponibles.

340 MACHINES / 150 FAMILLES D'ACCESSOIRES / 1 TOUGH ANIMAL



CHARGEUSES COMPACTES SUR PNEUS



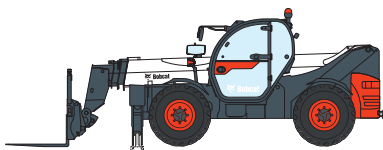
CHARGEUSES COMPACTES SUR CHENILLES



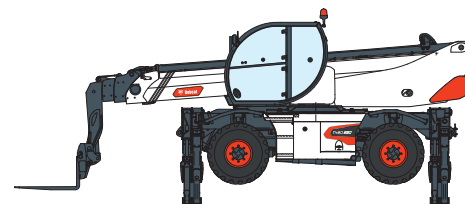
CHARGEUSES ARTICULÉES



CHARIOTS ÉLÉVATEURS



TÉLESCOPIQUES



TÉLESCOPIQUES ROTATIFS



ÉQUIPEMENTS DE COMPACTAGE



PELLES COMPACTES



TRACTEURS COMPACTS



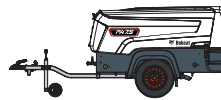
ÉQUIPEMENTS D'ENTREPOSAGE



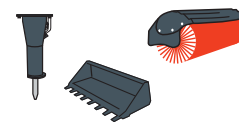
MINI-CHARGEUSES SUR CHENILLES



TONDEUSES



PORTABLE POWER



ACCESSOIRES

Votre fournisseur



Unimax AG

Parallelstrasse 4  
5606 Dintikon

056 616 70 30  
info@unimax.ch  
unimax-stapler.ch



**Bobcat**®

**DOOSAN**

Bobcat est une filiale du groupe Doosan. Doosan, leader mondial spécialisé dans les équipements de construction, les solutions dédiées à l'eau et à l'énergie, les moteurs et l'ingénierie, est au service de ses clients et des collectivités depuis plus d'un siècle. | Bobcat et le logo Bobcat sont des marques déposées de Bobcat Company aux États-Unis et dans d'autres pays. ©2024 Bobcat Company. Tous droits réservés.

\*Les possibilités de financement peuvent varier selon les pays et les concessionnaires. Renseignez-vous auprès de votre concessionnaire pour connaître les possibilités de financement actuelles. Offre soumise à certaines conditions.