



Bobcat[®]

One Tough Animal.

DIESEL-GABELSTAPLER

9er-Serie, Luftreifen, 10 bis 16 Tonnen Tragfähigkeit

🌐 EMEA



ONE TOUGH ANIM

► UNSERE MISSION

Mit unseren Maschinen bringen wir Sie effizienter und produktiver voran, selbst unter den härtesten Bedingungen und in den schwierigsten Situationen. Was auch immer unsere Kunden wollen, wir finden einen Weg.



► DIE GESCHICHTE VON BOBCAT

Im Jahr 1958 brachte die Melroe Manufacturing Company einen Frontlader in Kompaktausführung auf den Markt – den Vorgänger des M400, des ersten echten Kompaktladers weltweit. Bald darauf nahm das Unternehmen die inzwischen weltbekannte Marke Bobcat an. Ihr Erfolg legte den Grundstein für die Entwicklung der Kompaktmaschinenindustrie, wie wir sie heute kennen.

► ERFAHRUNG IN JAHREN

Im Jahr 2021 erweiterte Bobcat seinen Geschäftsbereich durch die Übernahme von Doosan Industrial Vehicle und vergrößerte damit seine Möglichkeit, seinen Kunden umfassende Geschäftslösungen anzubieten. Durch die Erfahrung von Doosan im Bereich Materialumschlag und Lagertechnik, die bis zum ersten Gabelstapler im Jahr 1968 zurückreicht, konnte das Unternehmen eine globale Präsenz mit 400 Händlern in 93 Ländern aufbauen.



► BOBCAT HEUTE

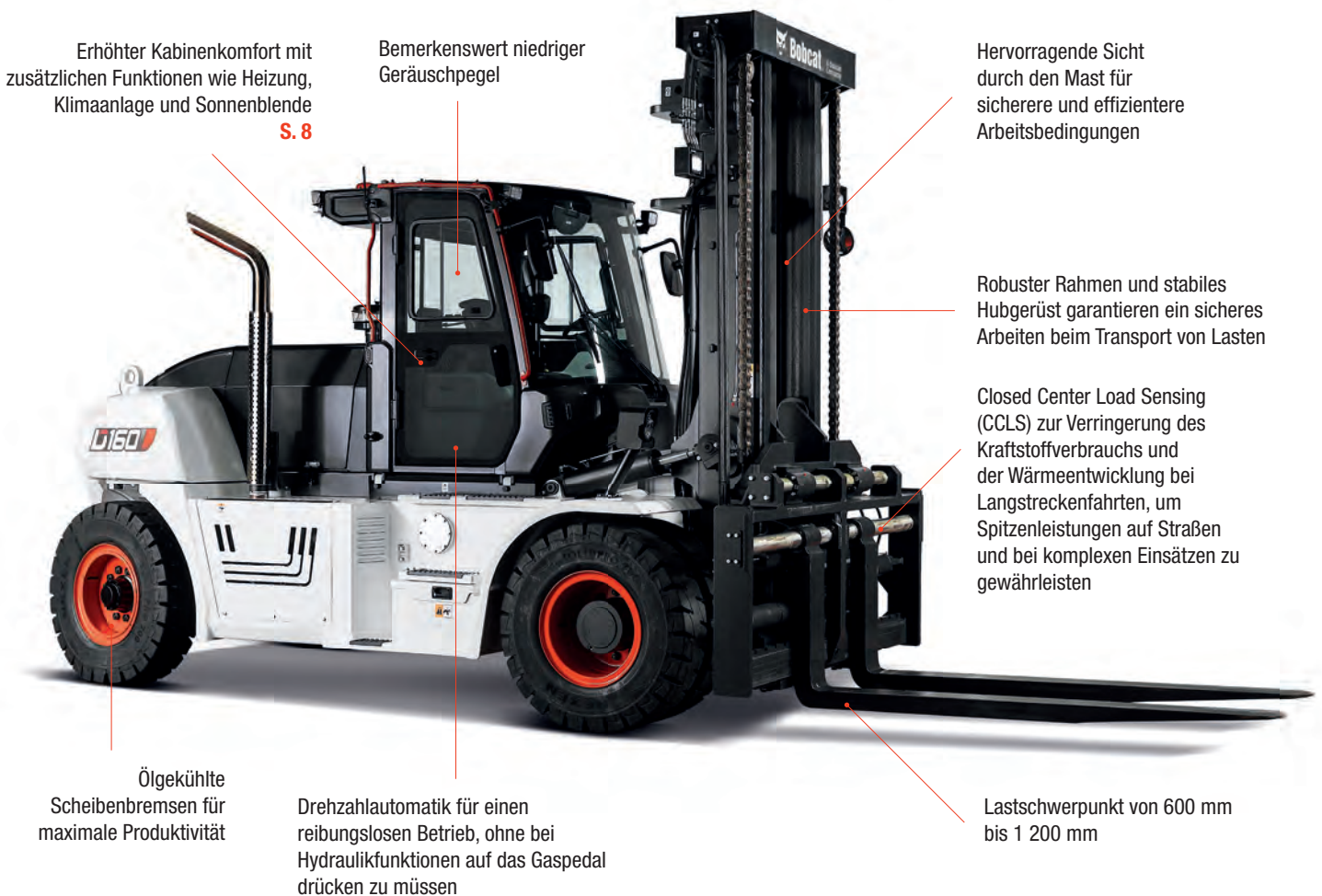
Heute bietet Bobcat mit seinem breit gefächerten Portfolio an Gabelstaplern und Lagerausrüstung eine Komplettlösung für die Intralogistik, von der Beladung von Schiffscontainern bis hin zur Optimierung des Lagerbetriebs. Die in seinem südkoreanischen Werk hergestellten Bobcat-Maschinen für den Materialumschlag bieten die von Kunden erwartete Präzision und Langlebigkeit.



ROBUST, WENDIG UND SICHER

► BEREIT, NEUE HÖHEN ZU ERREICHEN

Bringen Sie Ihr Geschäft in Schwung mit einem Diesel-Gabelstapler, der keine Wünsche offen lässt: ein leistungsstarker, kraftvoller und effizienter Motor, eine leichtgängige und variable Steuerung und ein umfassendes Paket an Sicherheitsfunktionen. Eine robuste zuverlässige Maschine, die einfach zu warten ist und niedrige Gesamtbetriebskosten aufweist.



Erhöhter Kabinenkomfort mit zusätzlichen Funktionen wie Heizung, Klimaanlage und Sonnenblende
S. 8

Bemerkenswert niedriger Geräuschpegel

Hervorragende Sicht durch den Mast für sicherere und effizientere Arbeitsbedingungen

Robuster Rahmen und stabiles Hubgerüst garantieren ein sicheres Arbeiten beim Transport von Lasten

Closed Center Load Sensing (CCLS) zur Verringerung des Kraftstoffverbrauchs und der Wärmeentwicklung bei Langstreckenfahrten, um Spitzenleistungen auf Straßen und bei komplexen Einsätzen zu gewährleisten

Ölgekühlte Scheibenbremsen für maximale Produktivität

Drehzahlautomatik für einen reibungslosen Betrieb, ohne bei Hydraulikfunktionen auf das Gaspedal drücken zu müssen

Lastschwerpunkt von 600 mm bis 1 200 mm



► ULTIMATIVE PRODUKTIVITÄT

Erzielen Sie eine höhere tägliche Produktivität mit Hochleistungsmotoren mit 3-Gang-Lastschaltgetriebe. Dank einer Leistung von 129 kW können Sie anspruchsvolle Aufgaben effizienter erledigen und die Gesamtproduktivität steigern. **S. 6-7**



► KOMFORT RUNDUM

Arbeiten Sie während der Schicht bequem – mit weniger Ermüdung und vielen serienmäßigen Qualitätsmerkmalen: Federsitz mit Verriegelung, Farbdisplay, viel Beinfreiheit, rutschfeste Trittstufe und mehr. **S. 8-9**

Bewährtes Lastschaltgetriebe für reibungslose Übergänge zwischen Vorwärts- und Rückwärtsfahrt
S. 7

Optimiertes Getriebe, insbesondere für schweres Heben, um unter allen Bedingungen eine hohe Geschwindigkeit beizubehalten
S. 7

Anpassbare Arbeitsumgebung mit drei Multi-Drehmoment-Modi (Eco, Standard, Hoch)



Rutschfeste Trittstufe für mehr Sicherheit beim Ein- und Aussteigen aus der Maschine

Elektrisch kippbare Kabine für schnellen Zugang und einfache Wartung

Ein Hydrauliksystem mit Lasterkennung zur Senkung des Kraftstoffverbrauchs und zur Gewährleistung möglichst kühler Betriebstemperaturen im Maschinenkern



► SICHERHEIT GARANTIRT

Genießen Sie die Sorgenfreiheit, die Ihnen diese Maschine mit ihrer hervorragenden Rundumsicht, ihrer ausgezeichneten Stabilität und einer ganzen Reihe von intelligenten Sicherheitsmerkmalen bietet.
S. 10–11



► MAXIMALE BETRIEBSZEIT

Minimieren Sie die Gesamtbetriebskosten durch längere Wartungsintervalle und hochwertige Bobcat-Originalteile und -Verbrauchsmaterialien, die ein hervorragendes Preis-Leistungs-Verhältnis bieten und dazu beitragen, dass Ihre Maschine reibungsloser und länger läuft.
S. 12–13



HERAUSRAGENDE PRODUKTIVITÄT



▶ LEISTUNGSSTARKE DIESELMOTOREN

Erleben Sie herausragende Leistung mit einem kraftstoffsparenden HDI-Motor und zuverlässigen Komponenten, die ein hohes Drehmoment bei niedriger Motordrehzahl liefern und gleichzeitig einen geringen Kraftstoffverbrauch gewährleisten.

▶ HERVORRAGENDE STEIGFÄHIGKEIT UND ZUGKRAFT

Dank der neuesten Motorentechnologie und der optimalen Synchronisierung zwischen Antriebsstrang und Hydrauliksystem bietet unser aktuelles Modell eine deutlich höhere Zugkraft und Steigfähigkeit.



▶ VERBESSERTE LEISTUNG UND EFFIZIENZ

Nutzen Sie das 3-Gang-Lastschaltgetriebe mit vollelektrischer Schaltautomatik für überragende Leistungseffizienz. Dank der optimierten Motorabstimmung, die für ein besseres Ansprechverhalten, eine kraftvolle Leistung und sanfte Schaltvorgänge sorgt, profitieren Sie außerdem von einer um 5 % höheren Kraftstoffeffizienz. Außerdem sorgt ein Selbstdiagnosesystem für eine einfache Wartung.

▶ FEIN ABGESTIMMTER ANTRIEBSSTRANG

Entfesseln Sie die Kraft der Produktivität mit dem robusten Antriebsstrang unseres Gabelstaplers. Dank langlebiger, hochwertiger Komponenten sorgt unser Antriebsstrang für mehr Effizienz und Leistung, um Ihr Unternehmen voranzubringen.

KOMFORT & BEDIENELEMENTE



▶ SITZ UND LENKSÄULE EINFACH VERSTELLBAR

Der hochwertige Federsitz bietet reichlich Platz für den Fahrer und ganz täglichen Komfort bei langen Schichten. Der Sitz und die Lenksäule lassen sich leicht verstellen, sodass sich jeder Fahrer in der Kabine wohlfühlen kann.



▶ OPTIMALER KOMFORT

Höchster Komfort in der Kabine mit leicht zugänglichen Schaltern, ergonomischer Bauweise und großem Einstieg. Dank reduziertem Geräuschpegel, verbesserter Sicht und zusätzlichen Funktionen wie Heiz-Klima-System (HVAC) bleibt der Fahrer die ganze Schicht über komfortabel.



▶ MULTIFUNKTIONALES 7-ZOLL-DISPLAY

Hervorragende Bedienbarkeit und Sichtbarkeit – dafür sorgt bei diesem Gabelstapler das größte Display seiner Klasse. Es ist mit einem Rückfahrkameradisplay ausgestattet und bietet eine optionale Gewichtsanzeige, Diagnosefunktionen und eine Auswahlmöglichkeit für Front- und Rückfahrkameras. Außerdem bietet es Zugriff per PIN-Code und ein integriertes Wartungsmanagementprogramm.



▶ BENUTZERFREUNDLICHES KLIMA

Heizung, Kühlung und Belüftung in einem System mit automatischer Temperaturregulierung für ultimativen Komfort. Dieses ganzheitliche Heizungs- und Klimatisierungssystem bietet mit zwei Verdampfern eine erstklassige Leistung.

▶ ZENTRAL ANGEORDNETE SCHALTER



Alle Steuerschalter sind bequem an einem Ort angeordnet, um dem Fahrer die Kontrolle über die Maschine zu erleichtern.

▶ TASTENDRUCKSTEUERUNG



Steuern Sie die Maschine präzise und ermüdungsfrei mit der ergonomischen Tastendrucksteuerung.

▶ GERÄUSCHARMER BETRIEB



Die zwei großen Luftfilter der druckbeaufschlagten Kabine halten Staub effektiv fern und erhöhen den Fahrerkomfort. Außerdem genießen Sie minimalen Lärm am Ohr des Fahrers und reduzierte Vibrationen.



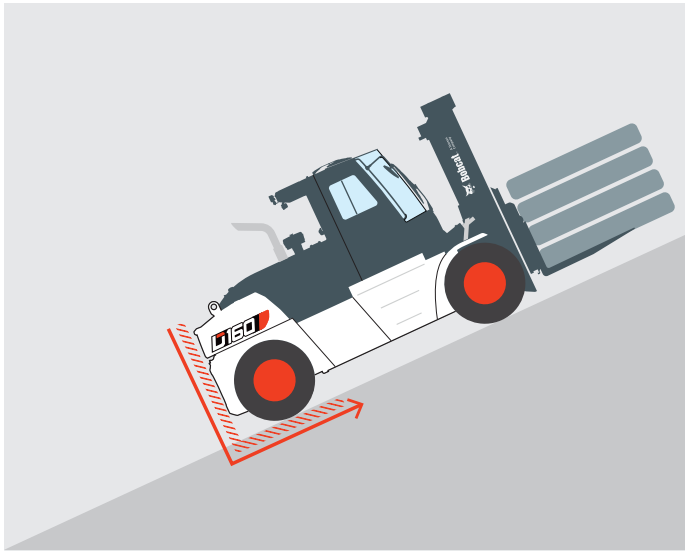
SICHER BEI JEDER BEWEGUNG

► FORTSCHRITTLICHER SCHUTZ FÜR SIE UND IHREN BETRIEB

Bei Bobcat-Gabelstaplern ist die Sicherheit in ihrer DNA verankert. Diese Maschinen sind mit einer Vielzahl von Funktionen ausgestattet, die Ihr Wohlbefinden und Ihre Investition schützen. Außerdem schenken Sie Ihnen bei jeder Aufgabe Sorgenfreiheit – jeden Tag.

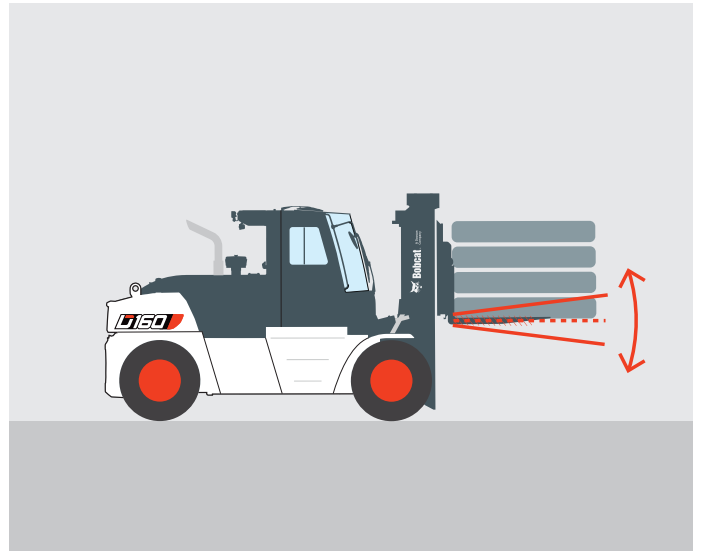
► UNBEGRENZTER HALT

Die Berganfahrhilfe (Hill Start Assist, HSA) sorgt für Stabilität und verhindert ein Zurückrollen, indem an Hängen automatisch die Feststellbremse aktiviert wird.



► AUTOMATISCHE HUBGERÜSTSENKRECHTSTELLUNG

Die automatische Hubgerüstseneckstellung passt den Gabelwinkel automatisch an. So bleibt die Ladung auch auf unebenem Untergrund oder an Hängen stabil und waagrecht, was eine kontrolliertere Handhabung von Materialien ermöglicht.



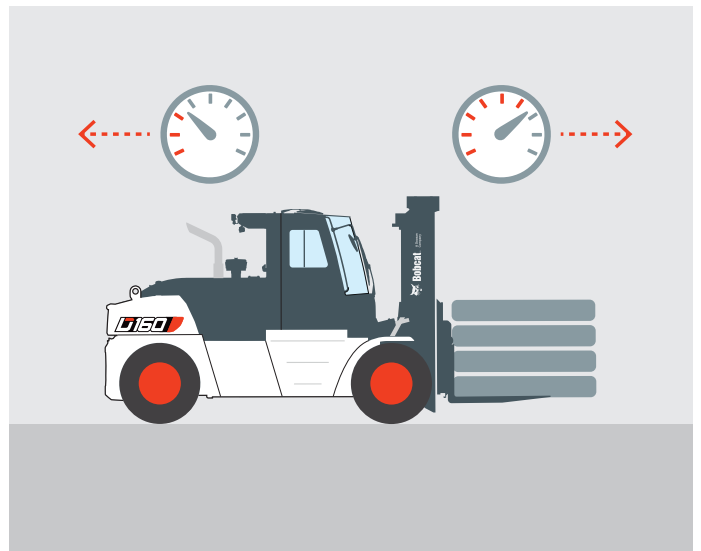
► RÜCKFAHRENSENSOREN

Die Rückfahrsensoren machen den Fahrer beim Rückwärtsfahren auf Hindernisse hinter dem Fahrzeug aufmerksam.



► GESCHWINDIGKEITSBEGRENZUNG

Legen Sie eine Geschwindigkeitsbegrenzung fest, damit Ihr Gabelstapler nicht zu schnell fährt. Diese Geschwindigkeitsbegrenzung kann für die Vorwärts- und Rückwärtsfahrt individuell eingestellt werden.



► GEWICHTSANZEIGE

Mithilfe einer integrierten Gewichtsanzeige können Fahrer eine Überladung des Staplers verhindern und so für mehr Sicherheit am Arbeitsplatz sorgen.



► HINTERER HALTEGRIFF MIT HUPE

Der hintere Haltegriff sorgt für Stabilität beim Rückwärtsfahren und bei der Navigation in beengten Bereichen. Außerdem lässt sich die Hupe ganz einfach per Knopfdruck am Griff aktivieren.



► GROSSER PANORAMASPIEGEL UND RÜCKSPIEGEL

Die großen Panorama- und Rückspiegel bieten eine hervorragende Sicht auf den hinteren Arbeitsbereich. Das erhöht die Sicherheit und trägt zur Gesamtproduktivität bei.



► LEISTUNGSSTARKE LED-LEUCHTEN

Die leistungsstarken LED-Leuchten erhellen selbst die dunkelsten Bereiche an Ihrem Arbeitsplatz – damit Sie immer alles in Ihrer Umgebung sicher sehen können.



LANGE LEBENSDAUER

HERVORRAGENDE ZUVERLÄSSIGKEIT

Der Bobcat-Diesel-Gabelstapler der 9er-Serie ist auf Langlebigkeit ausgelegt und gewährleistet maximale Betriebszeit und unerschütterliche Zuverlässigkeit – dank des robusten Motors mit Schaltautomatik, der vollschwimmenden Antriebsachse und der stoßdämpfenden hydrostatischen Servolenkung.



Eine Fahrzeugsteuereinheit (VCU) zur Vereinfachung von Kommunikation, Diagnose und Wartung des Staplers

Elektrisch kippbare Kabine für schnellen Zugang zu den Hauptkomponenten

Gabelträger mit Wellenaufhängung für überragende Stärke und Langlebigkeit bei der Handhabung breiterer und längerer Lasten

Doppelement-Luftfilter für einen sauberen und erfrischend kühlen Luftstrom

Die Lüfterdrehzahl passt sich den Kühlmittel- und Bremsöltemperaturen an, um die Energieverschwendung zu reduzieren; gleichzeitig hält die Umkehrfunktion den Kühler sauber

Zentral angeordnete elektronische Komponenten für schnelle und einfache Wartung

Integrierter zentraler Druckerkennungsanschluss für eine einfache Drucküberprüfung

Robuster Rahmen, der den Anforderungen industrieller Umgebungen und regelmäßiger starker Beanspruchung standhält

Ölgekühlte Scheibenbremsen mit einer Lebensdauer von bis zu 20 000 Betriebsstunden

Vollschwimmende Antriebsachse zur Eliminierung mechanischer Verbindungen zwischen Lenkrad und Lenkachse und zur Minimierung von Wartungseinsätzen

Vollelektrische Schaltautomatik für geringeren Verschleiß beim Betrieb und Fahrtrichtungswechsel

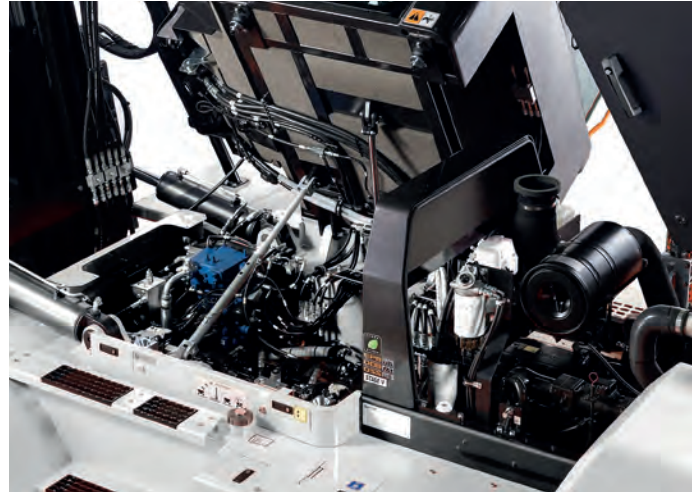
Großer Öffnungswinkel der Heckklappe für leichten Zugang zu den Komponenten

KEINE ZEIT FÜR AUSFÄLLE. STELLEN SIE SICH JEDER AUFGABE – TAGEIN, TAGAUS.

2 YEAR WARRANTY

► GEWÄHRLEISTUNG

Bobcat entwickelt jede einzelne Maschine nach höchsten Standards in puncto Qualität und Langlebigkeit. Daher hat unsere Standardgewährleistung eine Laufzeit von 24 Monaten bzw. 2 000 Betriebsstunden (je nachdem, was zuerst eintritt).



► ERWEITERTE GEWÄHRLEISTUNG MIT PROTECTION PLUS

Mit Protection Plus gehen Sie auf Nummer sicher. Die erweiterte Gewährleistung bietet denselben Schutz wie die Standardgewährleistung, kann jedoch entsprechend den Anforderungen und Erwartungen der Kunden mit verschiedenen Laufzeiten und Betriebsstunden pro Jahr abgeschlossen werden.

► UMFANGREICHES HÄNDLERNETZ

Sie können sich auf unser Händlernetz und unsere Servicepartner verlassen, die immer bereit sind, Ihnen zu helfen.

► BOBCAT-ORIGINALTEILE

Durch qualitativ hochwertige Komponenten, die an unsere Händler geliefert werden, wird gewährleistet, dass alle unsere Maschinen langlebig sind, den härtesten Bedingungen standhalten und eine zuverlässige Leistung bieten.

WICHTIGSTE TECHNISCHE DATEN

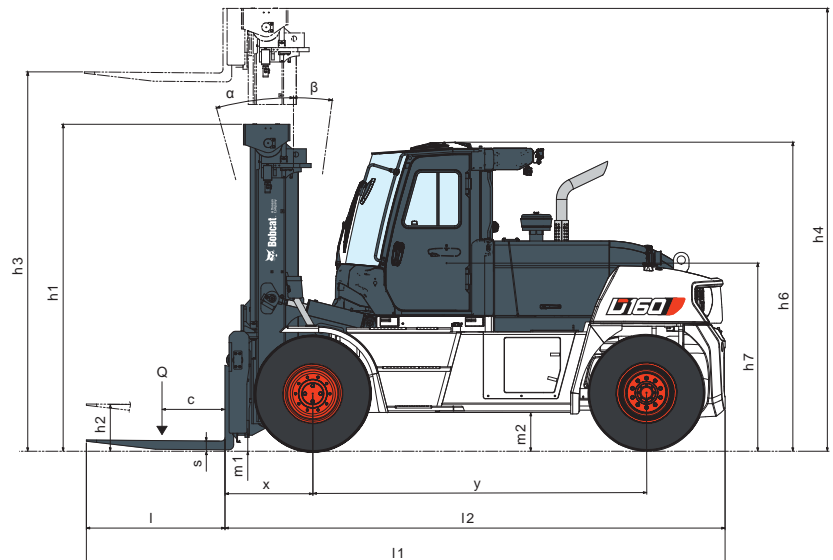
TECHNISCHE DATEN GEMÄSS VDI 2198

		D100S-9	D120S-9	D140S-9	D160S-9	DV160S-9
Antrieb		Diesel				
Nutzlast (kg)	Q	10 000	12 000	14 000	16 000	16 000
Lastschwerpunkt (mm)	C	600				1 200
Vorbaumaß (mm)	x	755	770	815		985
Radstand (mm)	J	3 000		3 250		3 750
Betriebsgewicht (kg)		15 278	16 278	18 300	19 300	23 523
Lauffläche, vorne (mm)	b11	1 724		1 825		1 858
Lauffläche, hinten (mm)	b12	1 910		1 950		1 976
Neigung des Mast-/Gabelträgers nach vorn/hinten (°)	α/β	15 / 12				10 / 10
Höhe, Mast abgesenkt (mm)	h1	2 715 – 4 665		2 930 – 6 320		2 940 – 4 745
Freihub (mm)	h2	1 380 – 2 050	1 390 – 2 060	1 380 – 2 145	1 385 – 2 150	1 550 – 2 050
Hub (mm)	h3	2 500 – 6 000		3 000 – 8 500		3 000 – 6 000
Höhe, Mast ausgefahren (mm)	h4	3 965 – 7 500		4 670 – 7 635		4 715 – 7 430
Höhe über Dachschutz (mm)	h6	2 830		2 860		
Höhe des Sitzes (mm)	h7	1 800		1 830		
Länge insgesamt	l1	5 840	5 850	6 180		7 955
Länge bis Frontseite der Gabeln (mm)	l2	4 490	4 500	4 830		5 555
Gesamtbreite (mm)	b1/b2	2 350		2 490		2 540
Bodenfreiheit, beladen, unterhalb des Mastes (mm)	m1	240		235		200
Bodenfreiheit, beladen, Mitte des Radstandes (mm)	m2	315		345		
Innerer Wendekreis (mm)	b13	1 567		1 665		1 874
Fahrgeschwindigkeit, beladen / unbeladen (km/h)		36 / 41	35 / 40	30 / 35	29 / 34	34 / 39
Hubgeschwindigkeit, beladen / unbeladen (mm/s)		460 / 490	450 / 490	410 / 460	400 / 460	390 / 460
Absenkgeschwindigkeit, beladen / unbeladen (mm/s)		430 / 410				
Zugkraft, beladen, bei 1,6 km/h (kg)		11 544	11 474	12 534	12 464	12 504
Steigfähigkeit, beladen, bei 1,6 km/h (%)		51	44	43	38	32,4
Motorhersteller / Motorart		HDI DL06V				
Motorleistung (kW / U/min)		128,7				139,7
Neendrehzahl (min ⁻¹)		2 100				
Drehmoment bei 1/min (N•m)		725,7 / 1 400				784,5 / 1 400
Anzahl Zylinder / Hubraum (cc)		6 / 5 890				

Die in diesem technischen Datenblatt angegebenen Werte wurden gerundet. Die Leistung kann je nach Betriebsbedingungen variieren. Produkte und technische Daten können ohne vorherige Ankündigung verbessert und geändert werden.

(1) Die Mastabmessungen beziehen sich auf einen Bereich vom niedrigsten bis zum höchsten verfügbaren Mast mit Lastschutzgitter.

Hinweis: Die Nutzlast basiert auf dem Standardfahrgestell ohne Seitenschieber.



STANDARD AUSSTATTUNG UND OPTIONEN

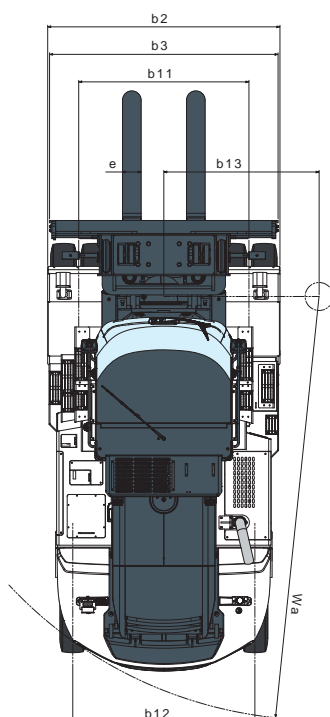
STANDARD AUSSTATTUNG UND OPTIONEN

PRODUKTIVITÄT

Leistungsstarker Stage IV-konformer Motor	✓
Servolenkung	✓
3-Gang-ZF-Getriebe (Schaltautomatik)	✓
Closed Center Load Sensing (CCLS)	✓
Drehzahlautomatik	✓
Multi-Drehmoment-Modus (Eco/Std./Hoch)	✓

SICHERHEIT

Hervorragende Sicht	✓
Elektronische Feststellbremse	✓
Rückfahralarm	✓
Berganfahrhilfe (HSA)	✓
Geschwindigkeitsbegrenzung	✓
Rückspiegel (links/rechts), beheizt	✓
LED-Kombileuchten vorne und hinten (mit Warnblinkschalter)	✓
Wächter-Stabilitätssystem (GSS)	•
Sicherheitsgurtverriegelung	•
Blaues Sicherheitslicht (immer an oder durch Gangschaltung aktiviert)	•
Verriegelung des 4. Hebels für Anbaugerät	•
Frontkamera, Rückfahrkamera	•
Gewichtsanzeige (hydraulisch / Wägezelle)	•
Automatische Hubgerüstenkrechstellung	•
Objekterkennungssystem hinten mit Signalton	•
Sirene und Mikrofon	•
Geschwindigkeitsbegrenzung	•
2 LED-Leuchten vorne / hinten (an Fahrerkabine)	•
Zusätzliches Licht vorne/hinten am Mast / Gegengewicht	•
Stroboskop	•



STANDARD AUSSTATTUNG UND OPTIONEN

ZUVERLÄSSIGKEIT

Ölgekühlte Scheibenbremsen (ODB)	✓
Doppelement-Luftfilter	✓
Vorfilter	✓
Schaltautomatik	✓
Robuste Antriebsachse	✓
Wasserdichte Anschlüsse	✓
Integriertes Fahrzeugsteuergerät (VCU)	✓
Lüfterantriebssystem	✓
½" Befestigungsschlauch	✓
Seitenverkleidung mit Druckkontrollpaket	✓
Kotflügel für Vorder- und Hinterradreifen	•
Unterschutz (Bodenplatte)	•
Unterschutz (Motorschutz)	•

ERGONOMIE

Federsitz mit Armlehne	✓
7-Zoll-Multifunktionsanzeige	✓
Ausziehbare Lenksäule (mit Neigung)	✓
Hinterer Haltegriff mit Hupe	✓
Stromanschluss und USB-Anschluss	✓
Schlüsselschalter	✓
Vollkabine	•
Tastendrucksteuerung (Dreiwege, Vierwege, Fünfwege)	•
Heizung/Klimaanlage	•
Audio (DAB-Radio, MP3)	•
Bedienerlüfter	•
Druckknopf zum Starten mit PIN-Code	•
Hebeösen	•

WARTUNGSFREUNDLICHKEIT

Kippbare Fahrerkabine	✓
Großer Öffnungswinkel der Motorhaube	✓
EasyView	✓
Zentraler Druckerkennungsanschluss	✓
Verteilerkasten	✓
Manuell / elektrisch kippbare Kabine	✓
Batterietrennschalter	✓
Hydraulikdruckkontrollpaket	•
Tankloser Luftkompressor	•
Automatischer Umkehrlüfter	•

*Diese Liste basiert auf Werksangaben.
Standardausstattung oder Optionen können für bestimmte Länder variieren.

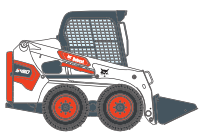
- = Sonderausstattung
- ✓ = Standard
- = nicht verfügbar

FINANZIERUNGSOPTIONEN

FINANZIERUNG ÜBER 24, 36 ODER 48 MONATE*

Nutzen Sie die Finanzierungsprogramme über 24, 36 oder 48 Monate ab **0% Zinsen** und verbessern Sie Ihren Cash-Flow. Fragen Sie Ihren Händler nach den verfügbaren Finanzierungsangeboten.

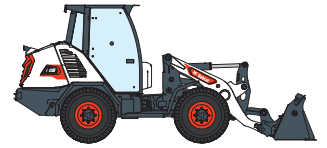
340 MASCHINEN / 150 ANBAUGERÄTEFAMILIEN / 1 TOUGH ANIMAL



KOMPAKTLADER



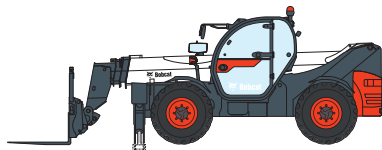
KOMPAKT-RAUPENLADER



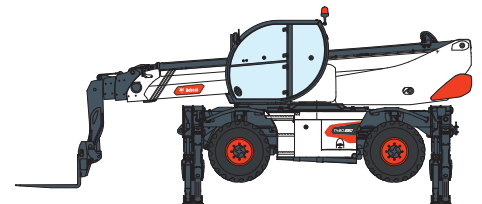
KOMPAKT-RADLADER



GABELSTAPLER



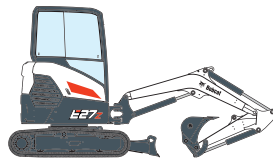
TELESKOPEN



ROTO-TELESKOPEN



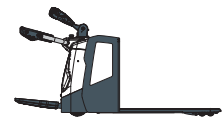
MASCHINEN FÜR LEICHTE
VERDICHTUNGSARBEITEN



KOMPAKTBAGGER



KOMPAKTTRAKTOREN



LAGERAUSRÜSTUNG



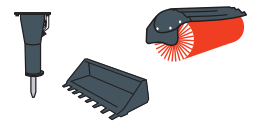
MINI-RAUPENLADER



RASENMÄHER



MOBILE STROM- UND
LICHTLÖSUNGEN



ANBAUGERÄTE

Ihre Bezugsquelle



Unimax AG

Parallelstrasse 4
5606 Dintikon

056 616 70 30
info@unimax.ch
unimax-stapler.ch



Bobcat®

DOOSAN

Bobcat ist ein Unternehmen der Doosan-Gruppe. Doosan ist ein weltweit führender Anbieter von Baumaschinen, Strom- und Wasserversorgungssystemen, Motoren und Maschinenbaulösungen, der mit Stolz Kunden und Gemeinden seit mehr als einem Jahrhundert zur Seite steht. | Bobcat und das Bobcat-Logo sind eingetragene Marken der Bobcat Company in den USA und weiteren Ländern. ©2024 Bobcat Company. Alle Rechte vorbehalten.

* Finanzierungsangebote können je nach Land und Händler variieren. Fragen Sie immer Ihren Händler nach den aktuell verfügbaren Finanzierungsoptionen. Unter Umständen gelten spezielle Konditionen.