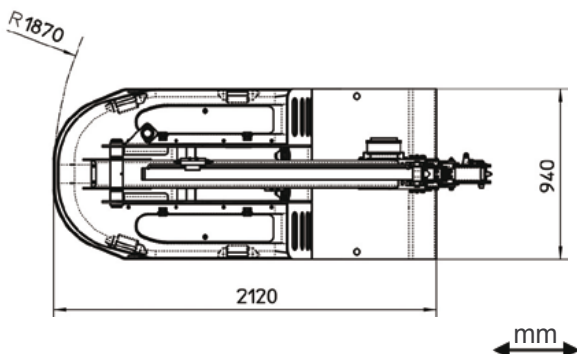
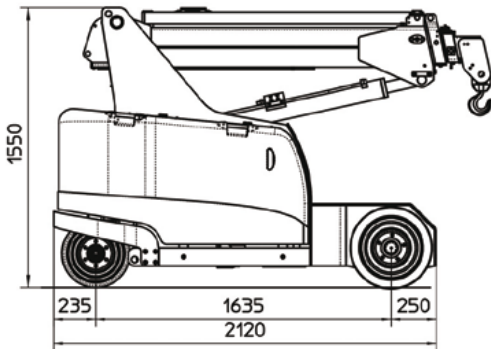
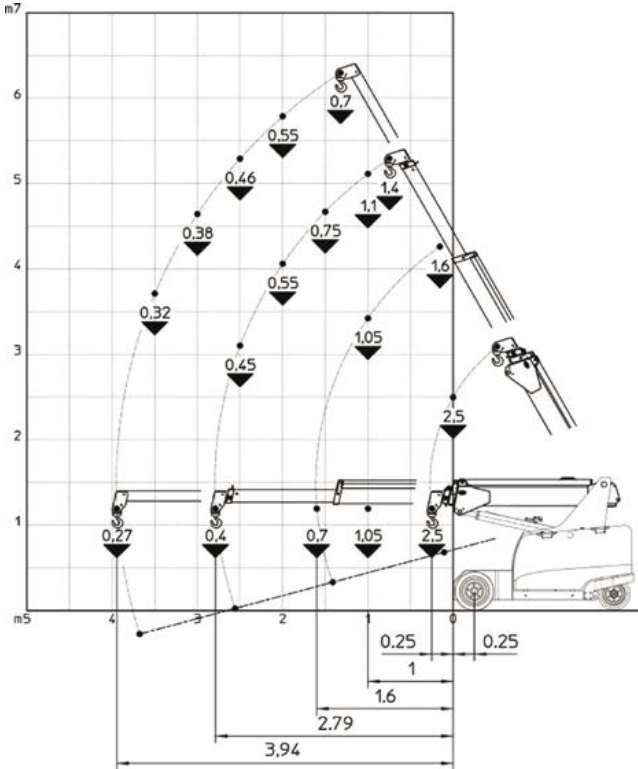


# MC25 2,5 t



- RAHMEN:** Geplant und gebaut von JMG. Verwindungssteifes Gehäuse, gefertigt aus hochfestem Stahl
- AUSLEGER:** Gefertigt aus Formteilen und verschweißten Qualitätsstahlplatten. Hydraulisches Grund- und teleskopierbares. Mastelement, sowie zwei manuelle Verlängerungen
- MOTOR:** n°2 elektromotor 2 kW – 24 V AC, Isolierstoffklasse H
- BATTERIE:** 24 V – 420 Ah mit Ladestandanzeige
- GETRIEBE:** Antriebseinheit an der Vorderachse
- BEREIFUNG:** Vorne: 2 superelastisch 18x7x8 " Hinten: 2 superelastisch 15x4 1/2x8"
- BREMSEN:** Automatisch auf das Hinterrad wirkend
- LENKUNG:** Über die Hinterachse mit max. Lenkeinschlag von ± 90°
- BEDIENUNG:** Funkfern gesteuert
- HYDRAULIKAGGREGAT:** Elektromotor 3 kW 24 V DC Motor
- HYDRAULIKANLAGE:** Angetrieben durch Zahnradpumpe - Hydraulikbedienung über Joystick an der Funkfernsteuerung - Filter und Sicherheitsventile - Maximaler Betriebsdruck 220 bar
- SICHERHEITSEINRICHTUNGEN:** Elektronische Lastbegrenzung
- EXTRA AUSSTATTUNG:** Hydraulische Winde - High-Speed Winde (at extra charge) - Spitzenausleger - "Non-marking" Reifen - Vollhydraulischer Ausleger (Grundelement + zwei teleskopierbare Mastelemente + manuelle Verlängerung) - Arbeitskorb - Hydraulische Kettenzüge

<b>KRAN-KLASSIFIZIERUNG NACH UNI ISO 4301-1</b>	A3
<b>EU STANDARD CE</b>	2006/42 CE MD 2004/108 CE EMC 2006/95 CE LVD 2000/14/CE und nachfolgende Änderungen
<b>REFERENZEN</b>	EN13000:2010 / UNI ISO 4301-2:2011 ANSI/ASME B30.5 - 2011 und nachfolgende Änderungen
<b>ANTRIEB</b>	Elektrisch
<b>BEWEGEN DES KRANAUSLEGER</b>	Hydraulisch
<b>STROMVERSORGUNG</b>	Elektro batteriebetrieben
<b>TRAGFÄHIGKEIT (kg)</b>	2500
<b>EIGENGEWICHT (kg)</b>	2500
<b>WINKEL DER KRANAUSLEGER NACH OBEN (°)</b>	60
<b>WINKEL DER KRANAUSLEGER NACH UNTER (°)</b>	-15